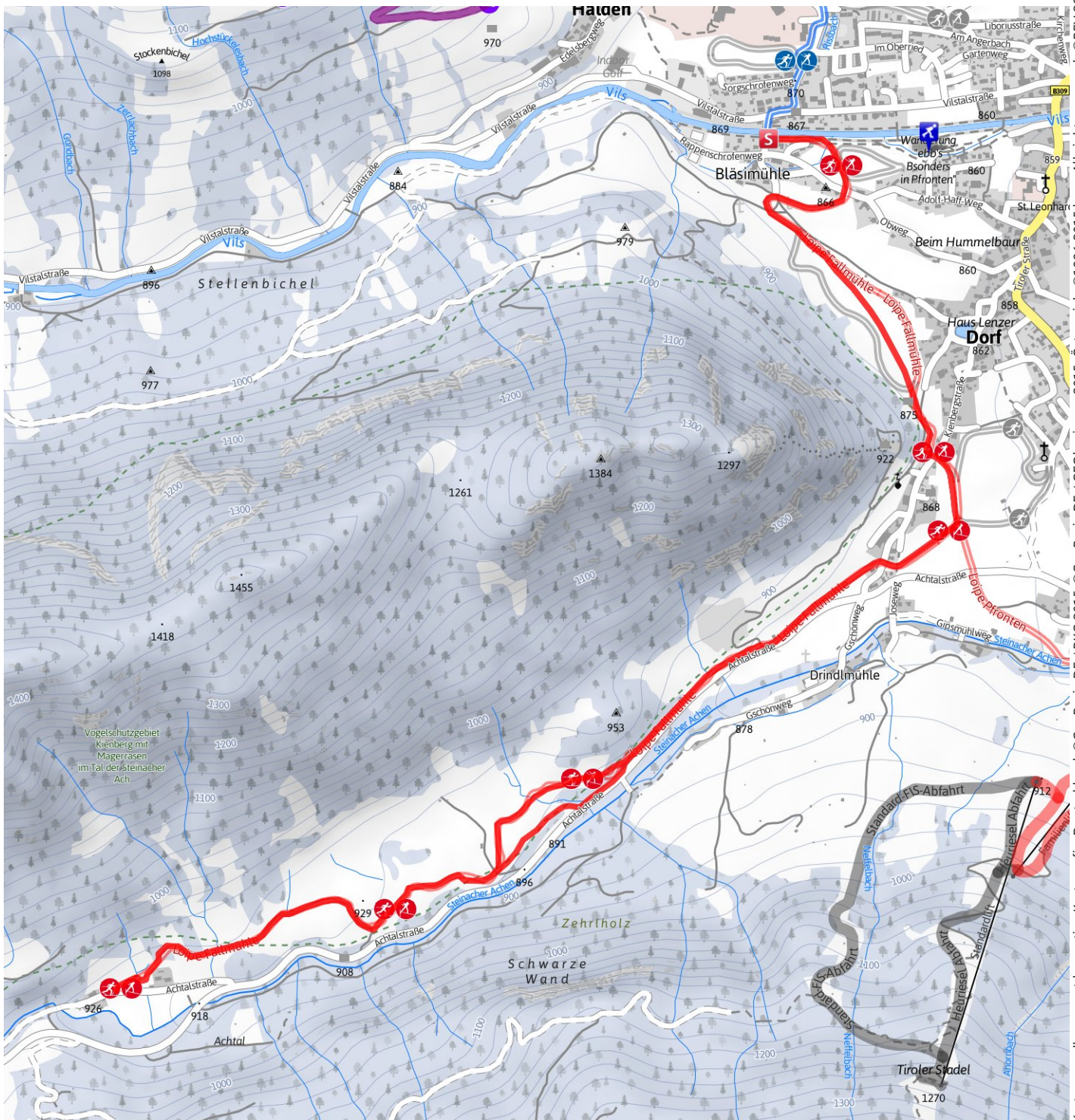


Achtal - Gasthof Fallmühle



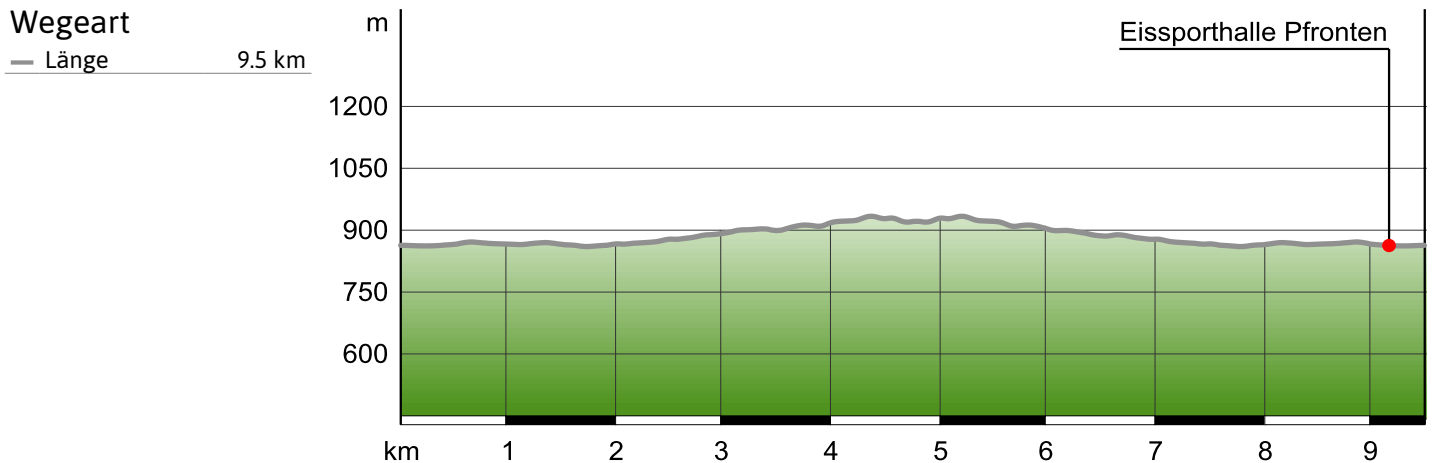
Gütesiegel	STANDARD	Länge	9,5 km	Schwierigkeit	mittel
Bewertungen	☆☆☆☆☆ (0)	Höhenmeter	▲ 141 m	Kondition	☆☆☆☆☆
Erlebnis	☆☆☆☆☆		▼ 141 m	Technik	☆☆☆☆☆
Landschaft	☆☆☆☆☆	Dauer	1:00-1:00 h		

Empfohlene Jahreszeiten **J F M A M J J A S O N D**



Kartengrundlagen: outdoactive Kartografie; Deutschland: ©GeoBasis-DE / BKG 2015, ©GeoBasis-nrw 2015, Österreich: ©1996-2015 here. All rights reserved, ©BEV 2012, ©Land Vorarlberg, Italien: ©1994-2015 here. All rights reserved, ©Autonome Provinz Bozen – Südtirol – Abteilung Natur, Landschaft und Raumentwicklung, Schweiz: Geodata ©swisstopo

Achtal - Gasthof Fallmühle



Beschreibung

Kurzbeschreibung

Bitte Wintersportbericht beachten
www.pfronten.de/winter/wintersportbericht/

Beschreibung

Eisstadion - Bläsmühle - Taleingang Achtal - entlang der Dorfer Viehweide - Gasthof Fallmühle - zurück zum Eisstadion

Start der Tour

Eisstadion Pfronten-Heitlern

Wegbeschreibung

Klassisch

Karte/Karten

Winter-Ortsplan und Wintersportkarte erhältlich im Haus des Gasts

Anfahrt

B 309

Parken

Eisstadion

Öffentliche Verkehrsmittel

Bahnlinie Pfronten, Bus ÖPNV, Pfronten Mobil

Ende der Tour

Eisstadion Pfronten-Heitlern

Eigenschaften

Streckentour




Einkehrmöglichkeit

Interessante Punkte

 Eissporthalle Pfronten

Frühlingstraße 12

87459 Pfronten

 08363/1635

Autor und Quelle

Autor Pfronten Tourismus

erstellt 12.05.2010

geändert 29.04.2015

Quelle Pfronten Tourismus

