

Pfronten-Kappel

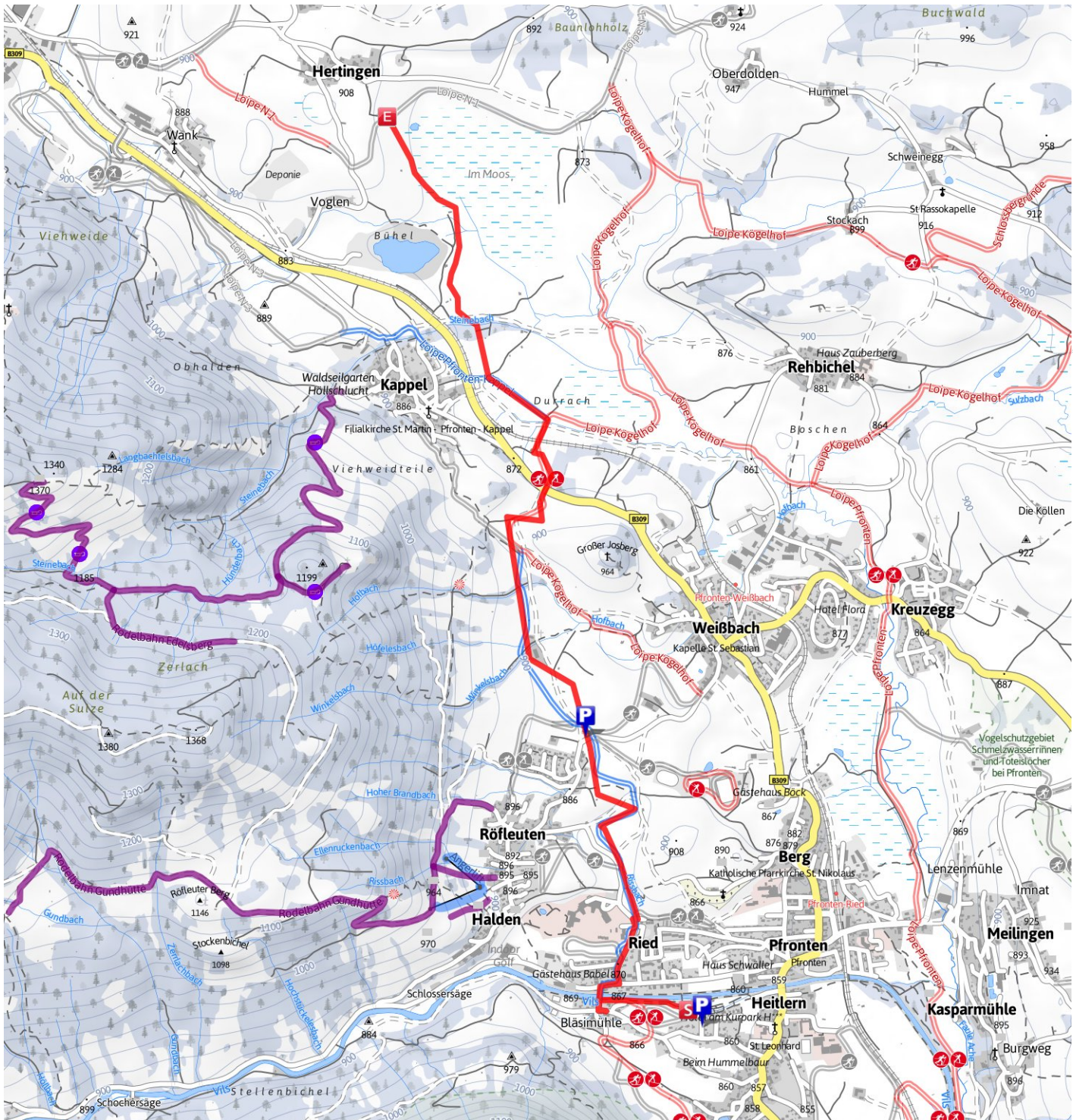


Gütesiegel	STANDARD
Bewertungen	☆☆☆☆☆ (0)
Erlebnis	☆☆☆☆☆☆
Landschaft	☆☆☆☆☆☆

Länge	5,7 km
Höhenmeter	▲ 67 m
	▼ 42 m
Dauer	1:35 h

Schwierigkeit	leicht
Kondition	☆☆☆☆☆
Technik	☆☆☆☆☆

Empfohlene Jahreszeiten **J F M A M J J A S O N D**

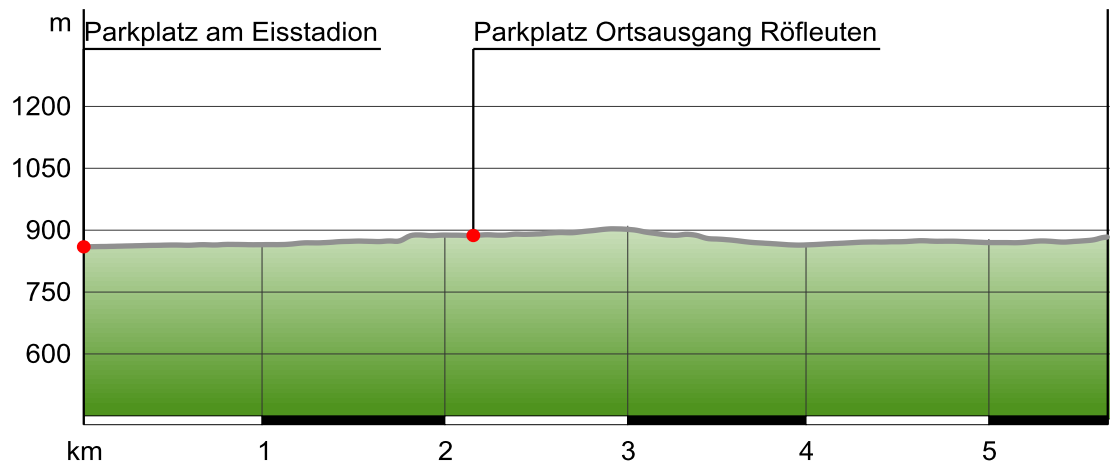


Kartengrundlagen: outdoactive Kartografie; Deutschland: ©GeoBasis-DE / ©GeoBasis-nrw 2015, Österreich: ©1996-2015 here. All rights reserved, ©BEV 2012, ©Land Vorarlberg, Italien: ©1994-2015 here. All rights reserved, ©Autonome Provinz Bozen – Südtirol – Abteilung Natur, Landschaft und Raumentwicklung, Schweiz: Geodata ©swisstopo

Pfronten-Kappel

Wegeart

— Länge 5.7 km



Beschreibung

Kurzbeschreibung

Bitte Wintersportbericht beachten

www.pfronten.de/winter/wintersportbericht/

Beschreibung

Eisstadion - über die Bläsisbrücke - vorbei an der Fachklinik Allgäu (hügeliges Gelände) - über "Einfänge" - Pfronten Kappel.

In Pfronten Kappel besteht Anschluß an das Loipennetz Nesselwang

Start der Tour

Eisstadion

Karte/Karten

Winter-Ortsplan und Wintersportkarte erhältlich im Haus des Gastes

Anfahrt

B 309

Parken

Parkplatz Eisstadion

Öffentliche Verkehrsmittel

Bahnlinie Pfronten, Bus ÖPNV, Pfronten Mobil

Ende der Tour

Pfronten-Kappel

Eigenschaften

aussichtsreich



Einkehrmöglichkeit

Interessante Punkte

P Parkplatz am Eisstadion

Frühlingsstraße
87459 Pfronten



P Parkplatz Ortsausgang Röfleuten

Edelsbergweg
87459 Pfronten



Autor und Quelle

Autor Pfronten Tourismus

erstellt 10.07.2012

geändert 29.04.2015

Quelle Pfronten Tourismus

