

Rund um Pfronten

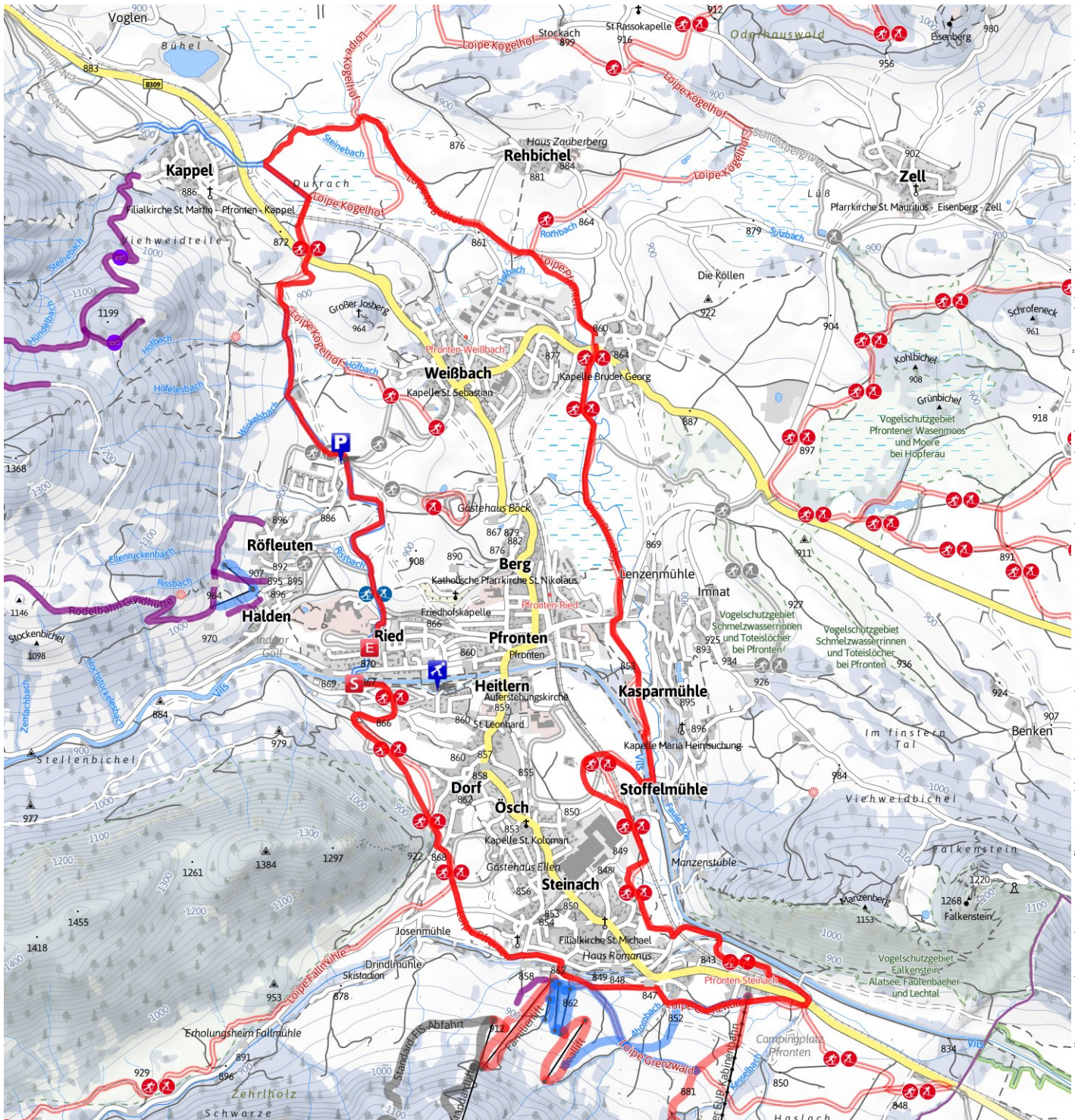


Gütesiegel STANDARD
Bewertungen ★★★★★ (0)
Erlebnis ★★★★★
Landschaft ★★★★★

Länge 15,3 km
Höhenmeter ▲ 127 m
 ▼ 124 m
Dauer 2:00-3:00 h

Schwierigkeit **mittel**
Kondition ★★★★★
Technik ★★★★★

Empfohlene Jahreszeiten J F M A M J J A S O N D

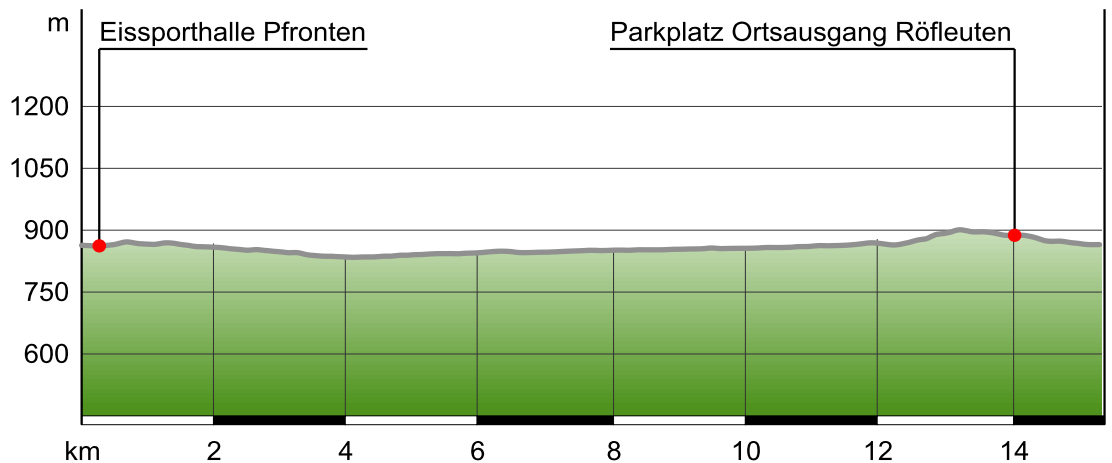


Kartengrundlagen: outdoactive Kartografie; Deutschland: ©GeoBasis-DE / ©GeoBasis-nrw 2015, Österreich: ©1996-2015 here. All rights reserved, ©BEV 2012, ©Land Vorarlberg, Italien: ©1994-2015 here. All rights reserved, ©Autonome Provinz Bozen – Südtirol – Abteilung Natur, Landschaft und Raumentwicklung, Schweiz: Geodata ©swisstopo

Rund um Pfronten

Wegeart

— Länge 15.3 km



Beschreibung

Kurzbeschreibung

Bitte Wintersportbericht beachten

www.pfronten.de/winter/wintersportbericht/

Beschreibung

Dieser Rundkurs, der rund um Pfronten führt hat Einstiegsmöglichkeiten in jedem Ortsteil.

Streckenbeispiel:

Eissporthalle Pfronten-Heitlern - Weißbach - Kappel - Rehbichl - Kreuzegg - Meilingen - Ried - Heitlern - Ösch - Steinach und zurück zur Eissporthalle.

Start der Tour

Pfronten-Heitlern Obweg

Karte/Karten

Winter-Ortsplan und Wintersportkarte erhältlich im Haus des Gastes

Anfahrt

B 309

Parken

Eisstadion, Breitenbergbahn, Skizentrum Steinach

Öffentliche Verkehrsmittel

Bahnlinie Pfronten, Bus ÖPNV, Pfronten Mobil

Ende der Tour

Pfronten-Ried Peter-Heel-Straße

Eigenschaften

aussichtsreich



Rundtour



Einkehrmöglichkeit


Interessante Punkte



Eissporthalle Pfronten

Frühlingstraße 12

87459 Pfronten

 08363/1635



Parkplatz Ortsausgang Röfleuten

Edelsbergweg

87459 Pfronten

 /

Autor und Quelle

Autor Pfronten Tourismus

erstellt 23.09.2013

geändert 29.04.2015

Quelle Pfronten Tourismus



Bilder

Rund um Pfronten



Autor Pfronten Tourismus
Quelle Pfronten Tourismus